



1 Au jardin  
1951



2 Peinture d'Auguste Renoir  
Vue de Lardun depuis  
la maison d'Albert André  
1904



3 La farandole  
à Lardun  
1947



4 L'église et la place de  
Lardun au printemps  
1944



5 La place de Lardun  
le dimanche  
1942



10 La maison Gazagne  
au printemps  
1940



Décoration ovale - Lardun  
1942



Vue générale de Lardun  
1945



Lardun vu de Piedalhan  
1946



Chemin  
montant  
à Lardun  
1942



Le grand chemin à Lardun  
1950



Les baigneuses  
sous un port  
1908



Projets d'étiquettes  
pour les vins de Lardun  
vers 1951



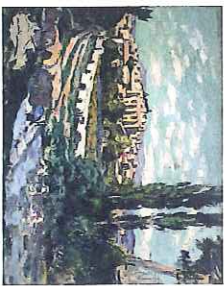
6 Eglise  
de Lardun  
1944-1945



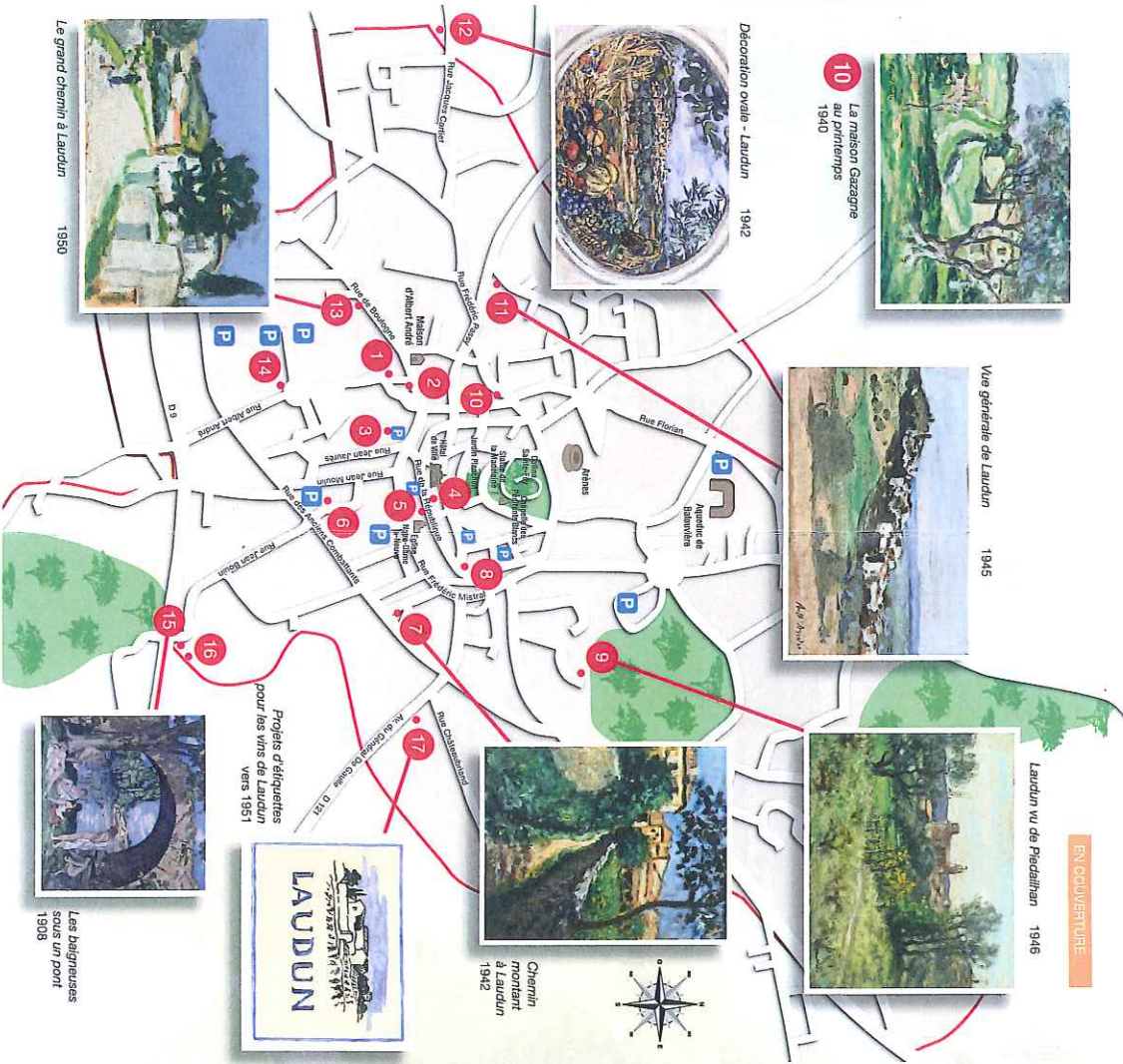
8 Rue de Lardun  
La caussette  
1949



14 Les vendanges  
1902



16 Lavaises  
au bord  
de la Tave  
à Lardun  
1912



EN COUVERTURE



**Albert André**  
1869 - 1954

Né à Lyon en 1869, Albert André passe ses vacances à Laudun dans la maison familiale.

A l'âge de vingt ans, il se rend à Paris et s'inscrit à l'Académie Julian où il fait la rencontre de Bonnard, Vuillard, Vallotton ou Sensier.

### Une longue amitié avec le grand maître

C'est en 1894 qu'il participe pour la première fois au Salon des indépendants où ses œuvres, remarquées par Renoir, sont acquises par Paul Durand-Ruel.

Entre le grand maître et Albert André débute alors une longue amitié et la maison de Laudun devient pour Renoir une étape incontournable sur le chemin du Midi.

Alternant la vie parisienne et les séjours à Laudun, chaque été et durant toute la Seconde Guerre mondiale, Albert André consacre sa vie à la peinture. Jamais il ne quitte sa palette et ne perd le plaisir de peindre.

Nourri de l'art de ses amis impressionnistes, il partage d'abord l'esthétique des peintres nabis réunis autour de La revue blanche, livreant des scènes aux couleurs vives et au caractère décoratif.

Puis à l'heure des révolutions picturales du début du siècle, il choisit de revenir à un art plus traditionnel et sans provocation, renouant avec la perspective et des couleurs nuancées.

En résulte une peinture de la réalité pleine de sensibilité et de poésie.

Artiste indépendant et en dehors de tout mouvement, il est resté fidèle jusqu'à sa mort en 1954 à cet art figuratif qu'il a toujours défendu aux côtés de ses amis Léon Werth et George Basson.

### A Laudun, Albert André peint tout ce qui s'offre à son regard

En résulte une peinture de la réalité pleine de sensibilité, d'émotion et de poésie qui met en scène dans des compositions harmonieuses les monuments et les rues, les paysages baignés de lumière qui entourent l'agglomération.

### Sur les pas d'Albert André

Dix-sept tableaux de l'artiste ainsi qu'une œuvre d'Auguste Renoir illustrent cette promenade.

Ces reproductions sont en situation, là où le peintre s'était posé pour dessiner avant de peindre en atelier.

La promenade "Sur les pas d'Albert André" vous invite à découvrir dix-sept lieux au départ de la maison dans laquelle a vécu le peintre.



### Durée du parcours environ 2 heures

Il vous conduira dans le centre-bourg de Laudun ainsi qu'en bordure de la Tave, petite rivière ombragée au sud de la ville, avant de se terminer près de la cave coopérative des Vignerons de Laudun.

### Ne manquez pas de visiter

- tout au long de cette découverte patrimoniale
- l'église paroissiale Notre-Dame-la-Neuve levée durant la deuxième moitié du XIV<sup>ème</sup> siècle,
- l'Hôtel de Ville (XVI<sup>ème</sup> siècle),
- la chapelle des Penitents Blancs (XVI<sup>ème</sup> siècle)
- ainsi que la statue monumentale de la Vierge (1862) sur la colline Sainte-Foy.

## Informations pratiques

**Point-Info Tourisme**  
Rue de la République  
LAUDUN-L'ARDOISE  
Tél. 04 66 50 55 79  
www.laudunardoise.fr

**Musée Albert-André**  
Place Maillet  
BAGNOIS / CÈZE  
Tél. 04 66 50 50 56

**Office intercommunal du Tourisme**  
Espace Saint-Gilles - Place du Château  
BAGNOIS / CÈZE Tél. 04 66 89 54 61  
www.tourisme-bagnoisceze.com

**Musée d'Art Sacré du Gard**  
2 rue Saint-Jacques  
PONT-SAINT-ESPIRIT  
Tél. 04 66 39 17 61

Conception graphique : Marjorie Duquesne

Sur les pas d'Albert André à Laudun-l'Ardoise

DÉCOUVERTE des paysages peints par l'artiste



Albert André